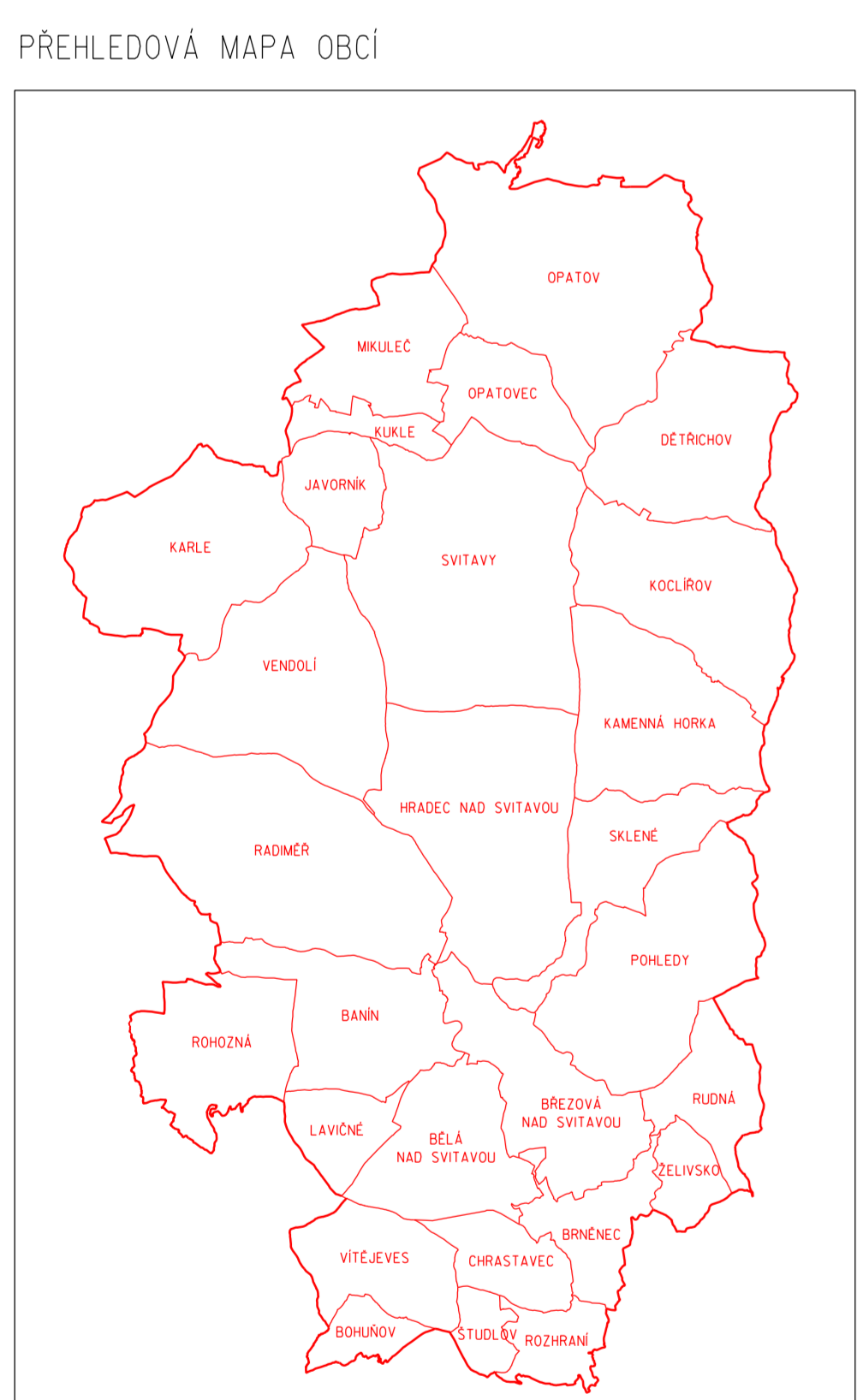


ORP SVITAVY

5. ÚPLNÁ AKTUALIZACE ÚZEMNĚ ANALYTICKÝCH PODKLADŮ - 2020

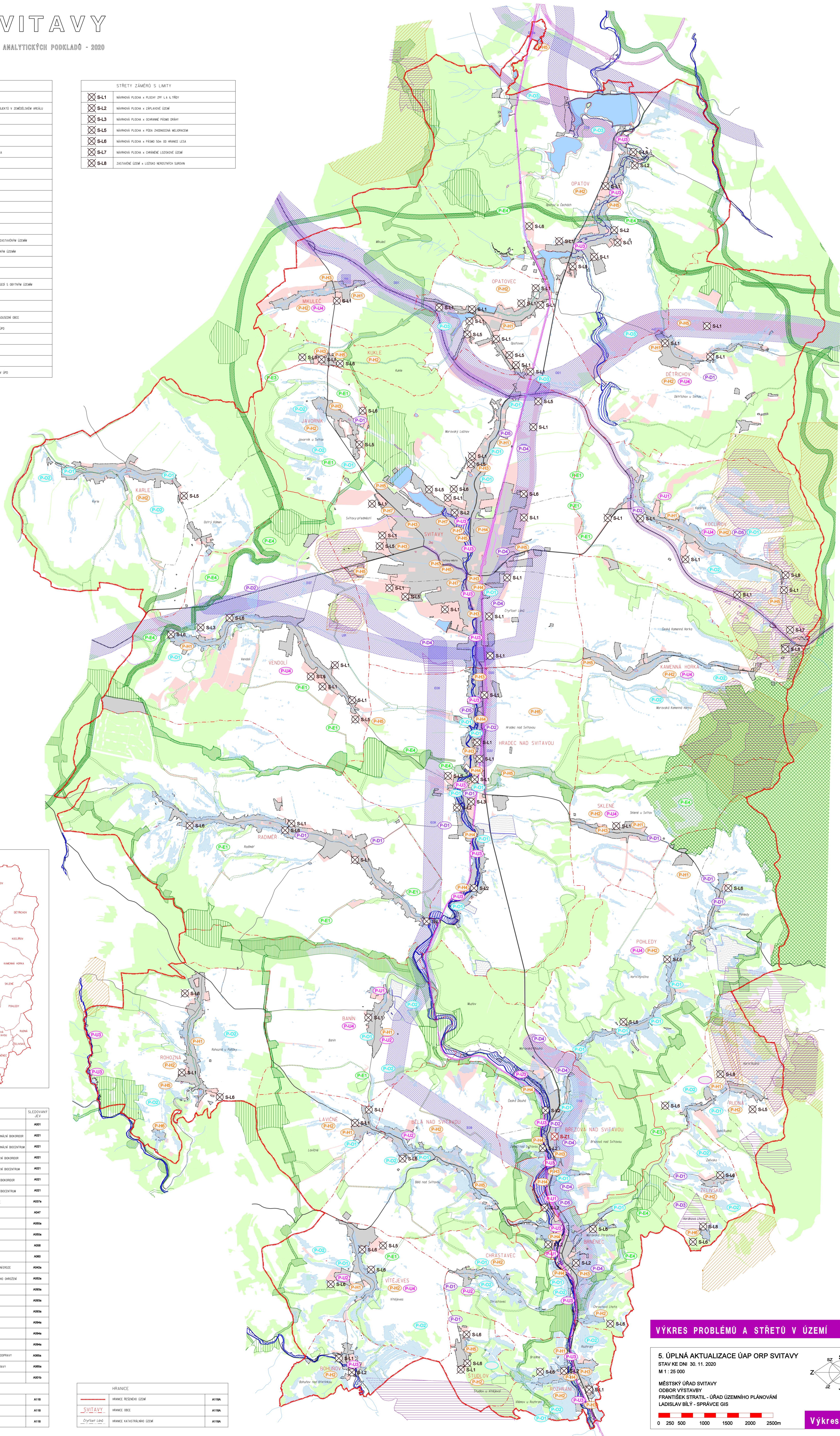
URBANISTICKÉ ZÁVADY	
P-U1	NÁVRH STAV OBJEKTŮ - BROMELLOS
P-U2	NEVHODNÝ TECHNICKÝ STAV HOSPODÁŘSKÝCH OBJEKTŮ V ZEMĚDĚLSKÉM AREÁLU
P-U3	ZÁPLAVNÉ ÚZEMÍ PROČASOVÝM ZASTAVENÝM ÚZEMÍ
P-U4	CHÁTRACÍ DOMY V ÚBÍ
DOPRAVNÍ ZÁVADY	
P-D1	KAPACITNÍ NEVHODNÉ KOMUNIKACE - MALÁ ŠÍŘKA
P-D2	DOPRAVNÍ ZÁVADA
P-D3	NEVHODNÝ TECHNICKÝ STAV MÍSTNÍ KOMUNIKACE
P-D4	CHYBĚJÍCÍ OBVĚT
P-D5	CHYBĚJÍCÍ OKRAJ V ÚBÍ
HYGIENICKÉ ZÁVADY	
P-H1	PRO ZÁSADU OD SVYTLAČNÝCH ÚZEMÍ
P-H2	LINEÁRNÍ DOPRAVNÍ VOD
P-H3	EMISE A HLUK Z MOTOROVÉ DOPRAVY - PROJEZD ZASTAVENÝM ÚZEMÍ
P-H4	HLUK Z ŽELEZNIČNÍ DOPRAVY - PROJEZD ZASTAVENÝM ÚZEMÍ
P-H5	STARÁ EKOLOGICKÁ ZÁTĚŽ
P-H6	CHYBĚJÍCÍ VĚTRNÍ VODODI
P-H7	AREÁL PROMYŠLENÉ VÝROBY BEZPŘÍMÝM SVOZEM S OBTYTNÝM ÚZEMÍ
ENVIRONMENTÁLNÍ ZÁVADY	
P-E1	NEFUNKČNÍ LOKÁLNÍ BOKOROD, BOCENTRUM
P-E2	LOKÁLNÍ BOKOROD NEVYUŽITÝ NA BOKOROD SOUČASNĚ OBCE
P-E3	NEUSOULADÍ PRÁVO ÚDES V ŽR S PRVNÍ ÚDES V ÚP
P-E4	JINÉ PROBLÉMY
P-O1	ZÁPLAVOVÝ ÚZEMÍ PŘÍVAZOVÝM VODAM
P-O2	RIZIKO VODNÍ A VĚTRNÉ ERÓZE
P-O3	VĚTRNÉ PROSPĚŠNÁ STAVBA ŽR - VYNESTÍ V ÚP

STŘETÝ ZÁMĚR S LIMITY	
S-L1	NÁVRH PLOCHA V PLOCHY ŽR L & TŘEPI
S-L2	NÁVRH PLOCHA V ZÁPLAVOVÉ ÚZEMÍ
S-L3	NÁVRH PLOCHA V ZÁPLAVOVÉ PŘEDÚZEMÍ
S-L4	NÁVRH PLOCHA V PLOCHY ŽR DOKONČENÍ MELIORACEM
S-L5	NÁVRH PLOCHA V PŘEDÚZEMÍ OD HRANICE LEŠA
S-L6	NÁVRH PLOCHA V OCHRANĚ LOKÁLNÍHO ÚZEMÍ
S-L7	ZASTAVĚNÉ ÚZEMÍ A LOKÁLNÍ NEUSOULADÍ S ÚZEMÍ
S-L8	ZASTAVĚNÉ ÚZEMÍ A LOKÁLNÍ NEUSOULADÍ S ÚZEMÍ



INFORMACE O ÚZEMÍ	SLEDOVÁNÝ JEV
ZASTAVĚNÉ ÚZEMÍ	A001
ÚZEMÍ SYSTÉMU EKOLOGICKÉ STABILITY - NADREGIONÁLNÍ BOKOROD	A001
ÚZEMÍ SYSTÉMU EKOLOGICKÉ STABILITY - NADREGIONÁLNÍ BOCENTRUM	A001
ÚZEMÍ SYSTÉMU EKOLOGICKÉ STABILITY - REGIONÁLNÍ BOKOROD	A001
ÚZEMÍ SYSTÉMU EKOLOGICKÉ STABILITY - REGIONÁLNÍ BOCENTRUM	A001
ÚZEMÍ SYSTÉMU EKOLOGICKÉ STABILITY - LOKÁLNÍ BOKOROD	A001
ÚZEMÍ SYSTÉMU EKOLOGICKÉ STABILITY - LOKÁLNÍ BOCENTRUM	A001
LEŠY OCHRANĚ, PŮVĚSTNÍ ÚŘEKNÍ, HOSPODÁŘSKÉ	A007a
VODNÍ TOK, VODNÍ DOPRAVA	A007
ZÁPLAVOVÉ ÚZEMÍ - O 100	A008a
AKTIVNÍ ZÓNA ZÁPLAVOVÉHO ÚZEMÍ	A008b
OCHRANĚNÉ LOKÁLNÍ ÚZEMÍ	A008
LOKÁLNÍ NEUSOULADÍ S ÚZEMÍ	A008
PLOCHY SALINITNÍCH PŮD S VYSOKÝM RIZIKEM VODNÍ ERÓZE	A008a
ÚZEMÍ STŘEDNÍHO A VYSOKÉHO STUPEŇ PŮVĚSTNÍHO OHROŽENÍ	A008a
SEMČE A TŘEPI	A008b
SEMČE A TŘEPI	A008b
SEMČE A TŘEPI	A008b
ŽELEZNIČNÍ DRÁHA CELOSTÁTNÍ	A008a
ŽELEZNIČNÍ DRÁHA REGIONÁLNÍ	A008a
VLEČKA	A008a
NADMĚRNĚ VYSOKÉ HLUKU Z AUTOMOBILNÍ DOPRAVY	A008b
NADMĚRNĚ VYSOKÉ HLUKU Z ŽELEZNIČNÍ DOPRAVY	A008b
PLOCHY ŽR V ÚZEMÍ VYŠKŮ ÚP	A008b
VPO A VPS DĚ ŽR	A118
NADREGIONÁLNÍ BOKOROD - NÁVH	A118a
REGIONÁLNÍ BOKOROD, BOCENTRUM - NÁVH	A118a
KOROD PRO VĚTRNÉ PROSPĚŠNÁ STAVBA	A118a

HRANICE	
HRANICE REŽNÍHO ÚZEMÍ	A118a
HRANICE OBCE	A118a
HRANICE KATASTRÁLNÍHO ÚZEMÍ	A118a



VÝKRES PROBLÉMU A STŘETU V ÚZEMÍ

5. ÚPLNÁ AKTUALIZACE ÚP ORP SVITAVY
 STAV KE DNI 30. 11. 2020
 M 1 : 25 000

MĚSTSKÝ ÚŘAD SVITAVY
 ODBOR VÝSTAVBY
 FRANTIŠEK STRATIL - ÚŘAD ÚZEMNÍHO PLÁNOVÁNÍ
 LADISLAV BILÝ - SPRÁVCE GIS

0 250 500 1000 1500 2000 2500m

Výkres č. 4