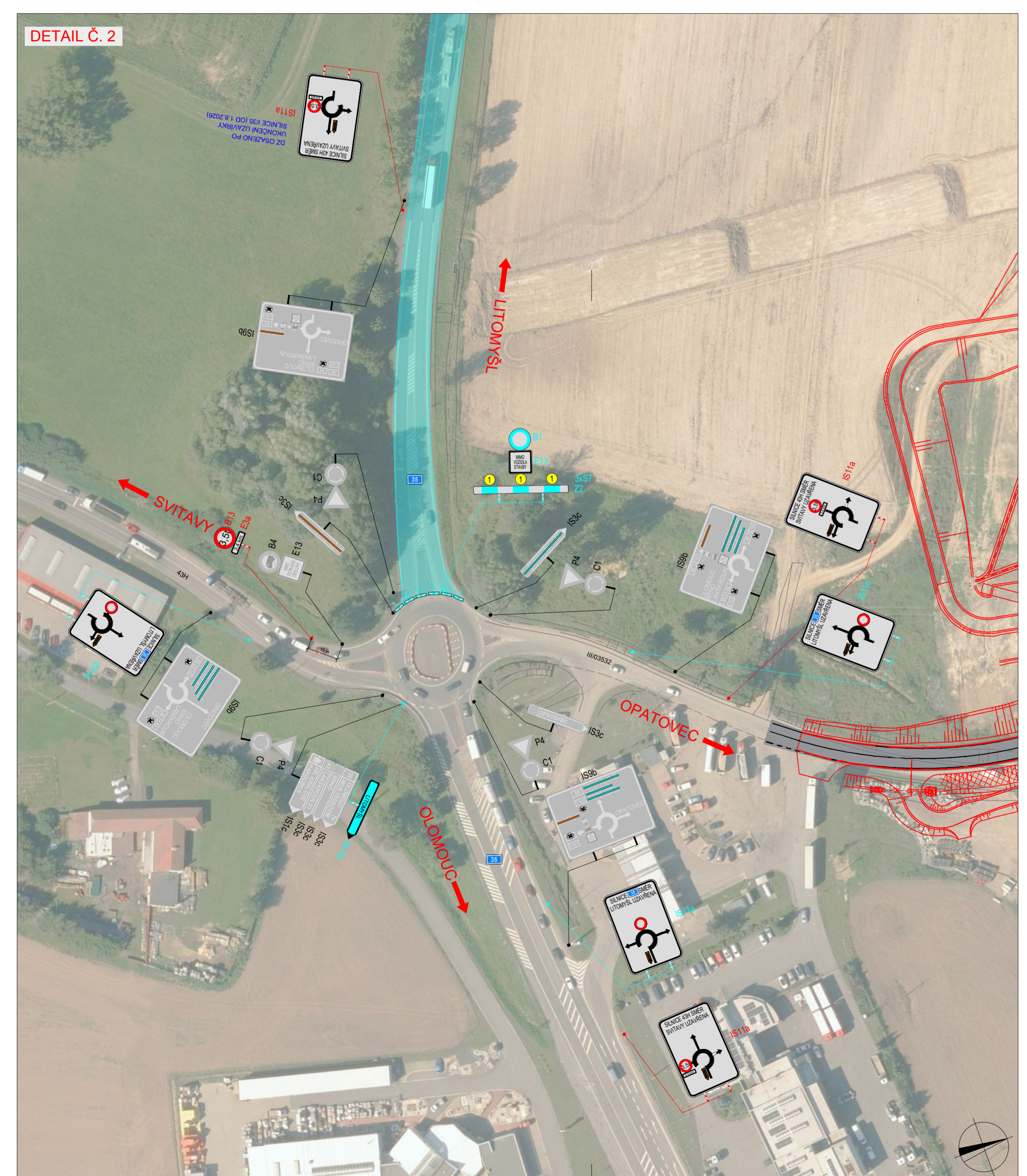
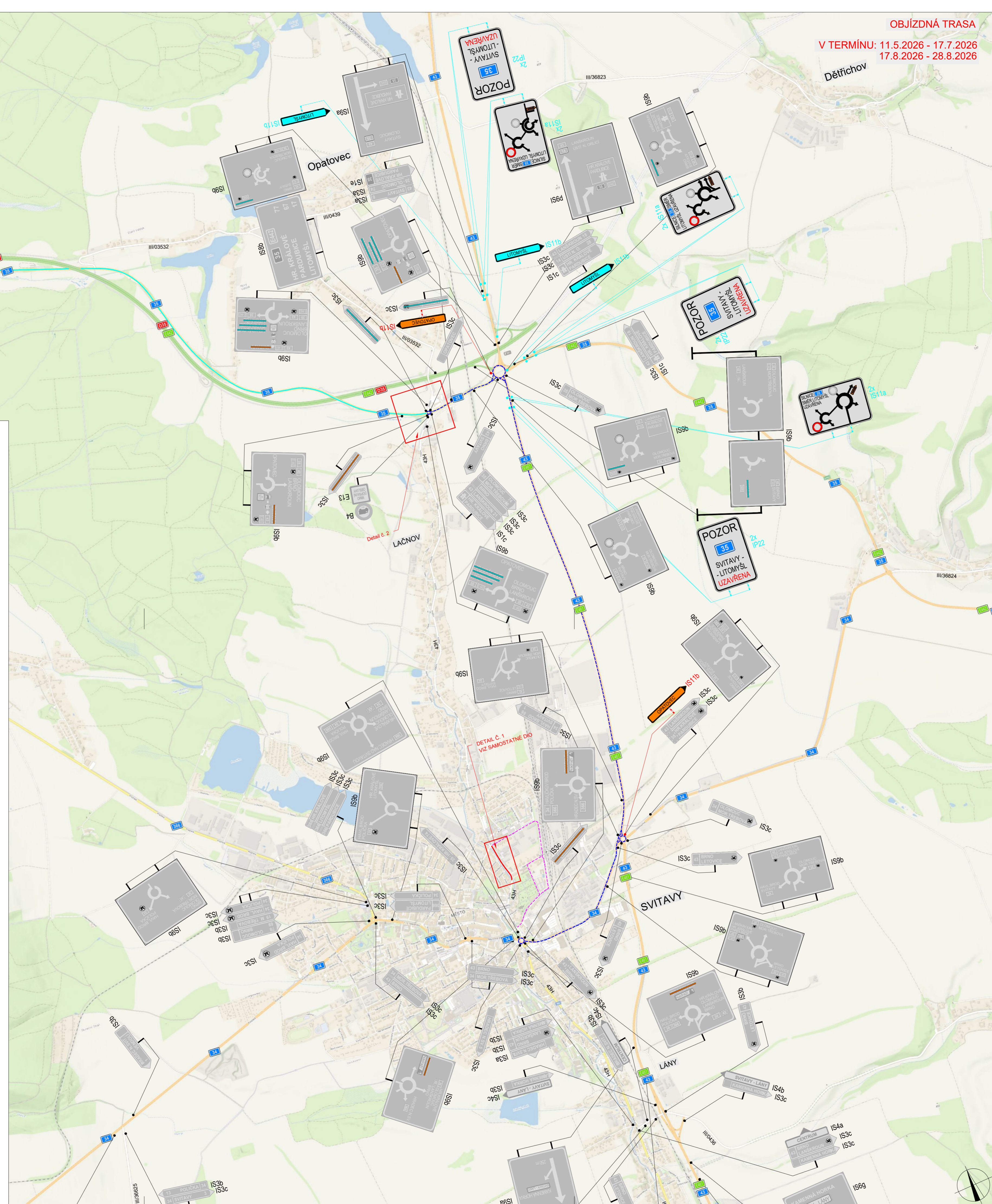


**OBJÍZDNÁ TRASA**  
 V TERMÍNU: 11.5.2026 - 17.7.2026  
 17.8.2026 - 28.8.2026



DETAIL Č. 2



DETAIL Č. 1  
 VIZ SAMOSTATNĚ DO

POLICIE ČESKÉ REPUBLIKY - KŘP		
PLATNOST TOHOTO VYJÁDRĚNÍ JE 1 ROK. V ..... dne .....	SOUHLASÍME S PDZ, ZUK, UZAVÍRKOU A OBJÍZDNOU TRASOU. V ..... dne .....	SOUHLASÍME S PDZ, ZUK, UZAVÍRKOU A OBJÍZDNOU TRASOU. V ..... dne .....

SITUACE ŠÍŘŠÍCH VZTAHŮ

- LEGENDA**
- TRVALÉ SVISLÉ DOPRAVNÍ ZNAČENÍ
  - DOČASNĚ ZNEPLATNĚNÉ TRVALÉ SVISLÉ DOPRAVNÍ ZNAČENÍ
  - NAVRŽENÉ PŘECHODNÉ SVISLÉ DOPRAVNÍ ZNAČENÍ
  - UZAVÍRKA KOMUNIKACE
  - OBJÍZDNÁ TRASA
  - OBJÍZDNÁ TRASA - AUTOBUSY
  - DOČASNĚ ZNEPLATNĚNÉ TRVALÉ SVISLÉ DOPRAVNÍ ZNAČENÍ V RÁMCI REALIZACE STAVBY "D35 Janov - Opatovec - uzavírka I/35"
  - PŘECHODNÉ SVISLÉ DOPRAVNÍ ZNAČENÍ V RÁMCI REALIZACE STAVBY "D35 Janov - Opatovec - uzavírka I/35"
  - ZÁBOR V KOMUNIKACI V RÁMCI REALIZACE STAVBY "D35 Janov - Opatovec - uzavírka I/35"

Pozdě dopravní značení bude v základní velikosti a v reflexním provedení II.1. K návrhu dopravního značení bylo využito TP 65 Základy pro dopravní značení na pozemních komunikacích, TP 66 Základy pro označování pracovních míst na pozemních komunikacích, II. vydání

VYPRACOVAL: <b>Bc. Michaela Grycová</b>			DoZBos s.r.o. Prumyslová 264/112 600 01 Boskovice Tel.: 730 514 719 E-mail: grycovna@dozbos.cz www.dozbos.cz
KONTROLOVAL: <b>Ing. Mgr. Josef Janík</b>			DATUM: 02/2026 FORMÁT: 1030x594 ČÍSLO ZAKÁZKY: ..... ČÍSLO PŘÍLOHY: .....
NÁZEV AKCE: <b>REKONSTRUKCE VODOVODNÍHO ŘÁDU V UL. BEZRUČOVA, SVITAVY</b>		NÁZEV PŘÍLOHY: <b>SITUACE DOPRAVNĚ-INŽENÝRSKÝCH OPATŘENÍ</b>	
NÁZEV PŘÍLOHY: <b>DETAIL Č. 2 + OBJÍZDNÁ TRASA</b>		OBSAH:	