

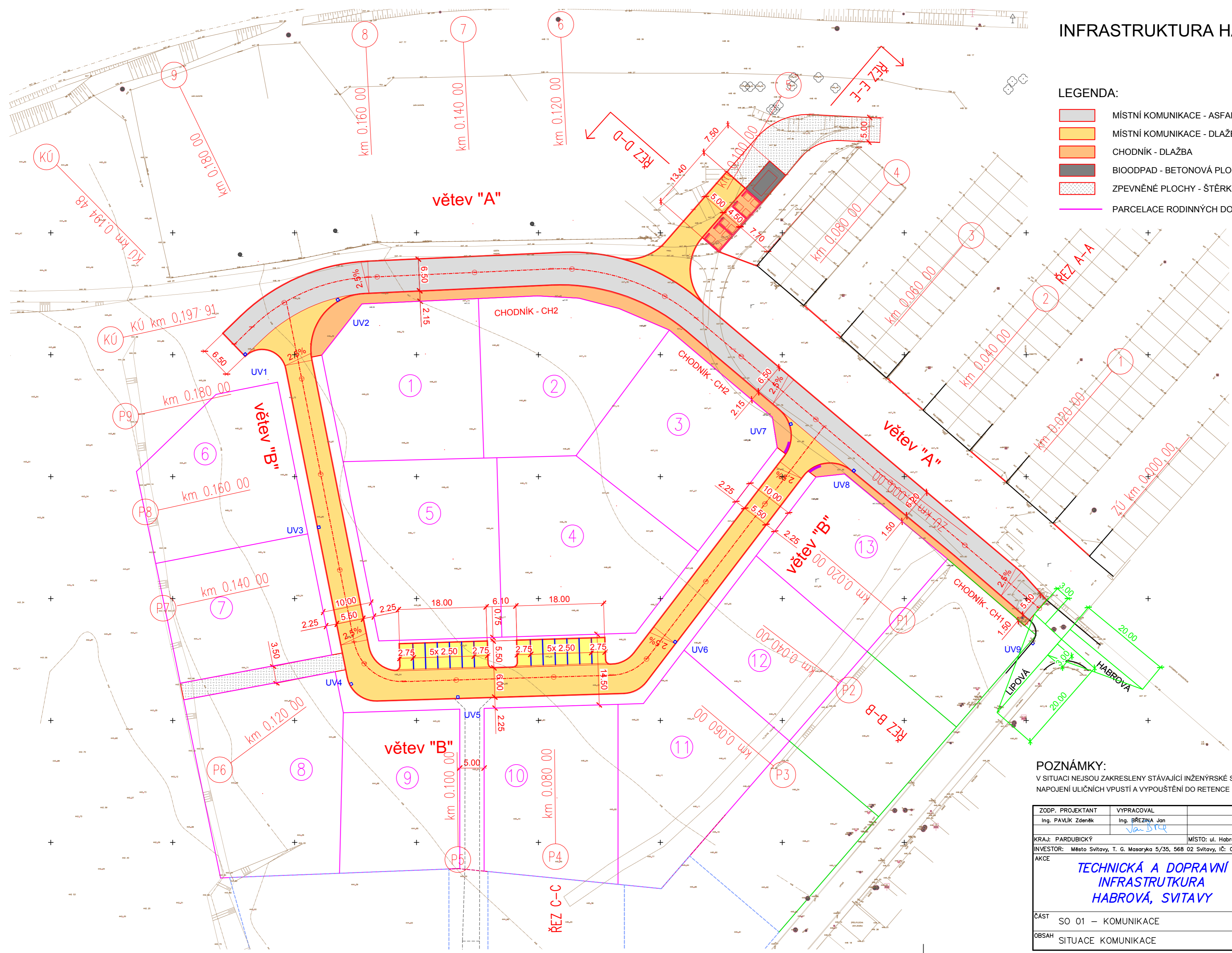
# INFRASTRUKTURA HABROVÁ, SVITAVY

SO 01 - KOMUNIKACE

SITUACE - M 1:500

## LEGENDA:

- MÍSTNÍ KOMUNIKACE - ASFALT
- MÍSTNÍ KOMUNIKACE - DLAŽBA
- CHODNÍK - DLAŽBA
- BIOODPAD - BETONOVÁ PLOCHA
- ZPEVNĚNÉ PLOCHY - ŠTĚRK
- PARCELACE RODINNÝCH DOMŮ (MĚSTO SVITAVY)



## POZNÁMKY:

V SITUACI NEJSOU ZAKRESLENY STÁVAJÍCÍ INŽENÝRSKÉ SÍTĚ.  
 NAPOJENÍ ULIČNÍCH VPUSTÍ A VYPOUŠTĚNÍ DO RETENCE ŘEŠÍ SO - 03 - DEŠŤOVÁ KANALIZACE

ZODP. PROJEKTANT Ing. PAVLÍK Zdeněk	VYPRACOVAL Ing. BŘEZINA Jan <i>Jan Březina</i>	
KRAJ: PARDUBICKÝ	MÍSTO: ul. Habrová, Svitavy	
INVESTOR: Město Svitavy, T. G. Masaryka 5/35, 568 02 Svitavy, IČ: 00277444		
<b>TECHNICKÁ A DOPRAVNÍ INFRASTRUKTURA HABROVÁ, SVITAVY</b>		
ČÍSLO ZAKÁZKY	02/2018-PD	
ARCH. ČÍSLO	Zadání 402/1a	
STUP. DOKUM.	GR + SP	
DATUM	ÚNOR 2021	
FORMÁT		
MĚRÍTKO	ČÍSLO PŘÍLOHY	PARÉ
ČÁST	SO 01 – KOMUNIKACE	
OBSAH	SITUACE KOMUNIKACE	
1:500	01.2	

**BETA** PROJEKT s.r.o.  
 Zadání 402/1a  
 568 02 SVITAVY  
 tel: +420461540810-2  
 betaprojekt@gmail.cz