

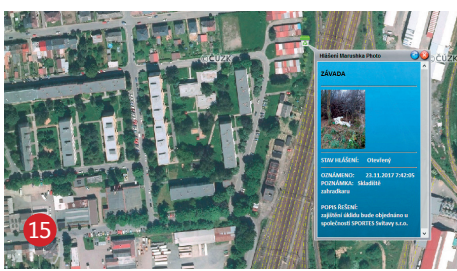
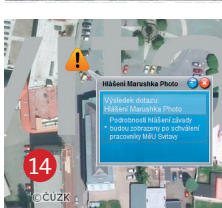
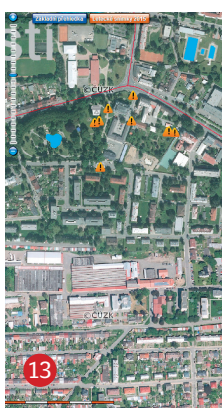
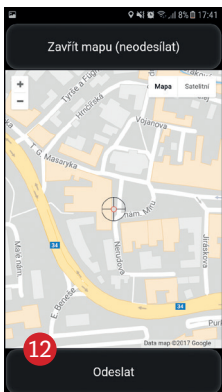
**Marushka Photo je určena pro platformy Windows, Android a iPhone (bod 1).** Nainstalujete ji běžným způsobem jako ostatní aplikace (google play, appstore...). Následně povolíte potřebné přístupy do vašeho mobilního telefonu.

Po prvním spuštění vyberete z nabídky **URL (bod 2) oblast Svitavy (bod 3)**. Pro přesné zaměření polohy a vyvolání mapy zvolte toleranci **2m (bod 4)**. **Potvrdíte tlačítkem Test služby a zavřít nastavení (ponechte variantu Bez přihlášení (bod 5).**

Pro zveřejnění příspěvku musíte být **připojeni na internet včetně umístění (data, wifi)**. Objekt můžete přímo **vyfotit (bod 6) nebo připojit z vaší galerie (bod 7)**. Vaše podněty lze **sdílet přes ostatní média, zaslat si historii na email, fcb, messenger nebo přímo otevřít v mapě... (bod 8)**.



Po připojení fotografie budete vyzváni pro výběr symbolu **Vložení podně-**



**tu (bod 9).** V pracovním poli uvidíte náhled vašeho příspěvku (bod 10), který následně doplníte krátkým popisem (bod 11) a odešlete k posouzení.

Pokud vaše poloha bude odlišná od zadané tolerance (např. příspěvek umístíte z domova) zobrazí se mapa, kde pohybem určíte **přesné místo hlášení údržby (bod 12)**. Následním odesláním bude proces dokončen.

Aktuální stav vašeho příspěvku můžete sledovat na veřejné mapě na **adrese (bod 13): [www.svitavy.cz/marushka\\_ver/](http://www.svitavy.cz/marushka_ver/)**

Zde bude v momentě ohlášení uvedeno sdělení: **Podrobnosti hlášení závady budou zobrazeny po schválení pracovníky MěÚ Svitavy (bod 14).**

Po zpracování zaměstnancem bude zveřejněn **postup k nápravě a odstranění vzniklé závady (bod 15).**

**Vyřešené příspěvky budou na mapě ponechány po dobu 10 dní.** Následně budou zcela odstraněny, aby nedocházelo k nepřehlednosti zobrazovaných informací a přeplnění databáze.